

به نام خدا

## ترکیب جمعیت امارات در ابتدای سال ۲۰۲۳

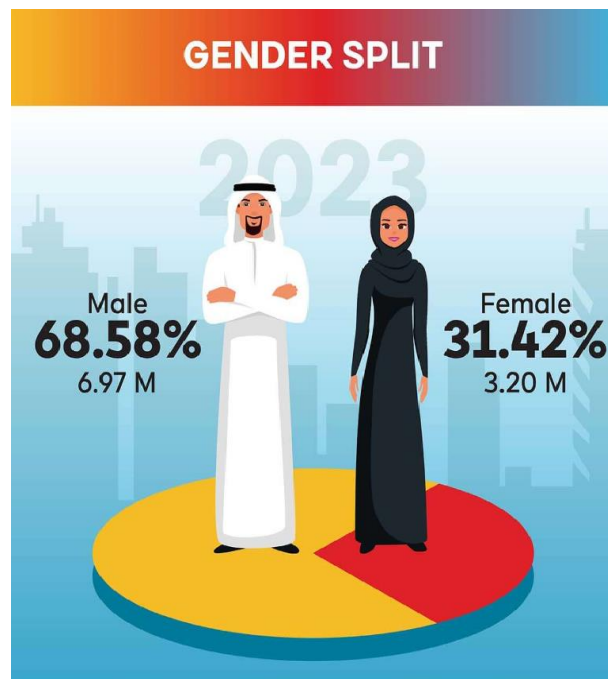
امارات متحده عربی از سال ۲۰۰۵ تا ۲۰۱۰ با اعمال و گسترش سیاست های توسعه اقتصادی، با توجه به جمعیت بسیار پایین اتباع اماراتی که نیاز به نیروی کار کشور را پاسخ گو نمی باشند سیاست درهای باز جمعیت را اجرا نمود و توانست مهاجرین را دو برابر افزایش دهد. جمعیت کشور امارات متحده عربی در ابتدای سال ۲۰۲۳ به ۱۰,۱۷ میلیون نفر رسیده است.

اتباع اماراتی نسبت به سایر ملیت ها ۱۱,۴۸٪ معادل ۱,۱۷ میلیون نفر می باشد و ۸۸,۵۲٪ حدود ۹ میلیون نفر را مهاجرین تشکیل می دهد. گروه سنی ۲۵-۵۴ سال ۶۴,۱۵٪ برابر با ۶,۵۲ میلیون نفر رقم قابل توجهی از جمعیت امارات اعم از بومی و غیر بومی می باشد که نشان از نیروی کار قوی در حوزه های مختلف بوده و عمدتاً اتباع هند و پاکستان هستند که بدلیل ارزان بودن دستمزد اقبال ویژه ای در به کارگیری آنها وجود دارد.

در میان ترکیب نا همگون مهاجرین در امارات متحده عربی، اتباع جمهوری اسلامی ایران با ۴۸۰,۰۰۰ نفر در رتبه پنجم و ۴,۷۶ درصد کل جمعیت ساکن در این کشور را تشکیل می دهند. ایرانیان مقیم امارات بر خلاف سایر ملیت ها اکثراً به صورت غیرگروهی به این کشور مهاجرت نموده اند.



از جمعیت ۱۰,۱۷ میلیون نفری امارات: ۶۸,۵۸٪ معادل ۶,۹۷ میلیون آقایان و ۳۱,۴۲٪ بانوان



## ترکیب سنی جمعیت:

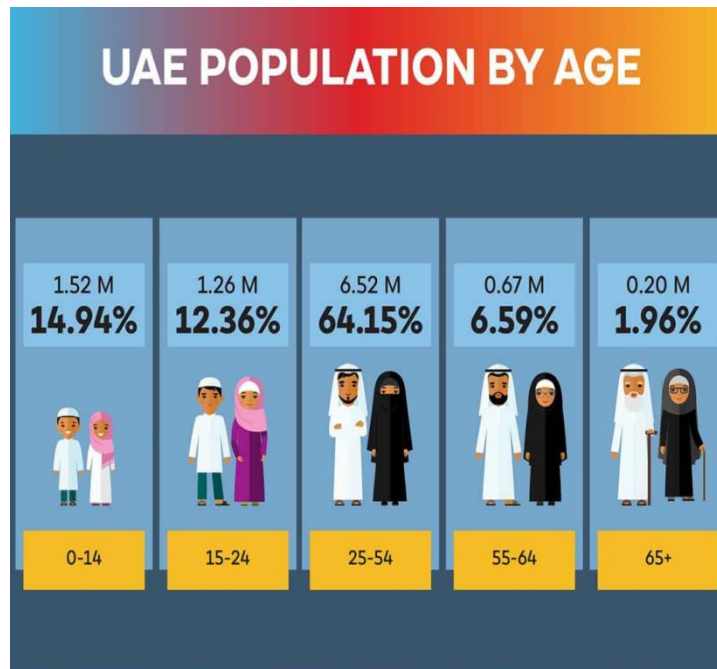
گروه اول ۰ تا ۱۴ سال معادل ۱۴,۹۴ درصد - ۱,۵۲ میلیون نفر

گروه دوم ۱۵-۲۴ سال معادل ۱۲,۳۶ درصد - معادل ۱,۲۶ میلیون نفر

گروه سوم ۲۵-۵۴ سال معادل ۶۴,۱۵ درصد - معادل ۶,۵۲ میلیون نفر

گروه چهارم ۵۵-۶۴ سال معادل ۶,۵۹ درصد - معادل ۰,۶۷ میلیون نفر

گروه پنجم بالای ۶۵ سال ۱,۹۶ درصد - معادل ۰,۲۰ میلیون نفر می باشند



## جدول سنی جنسیت مقیمین امارات:

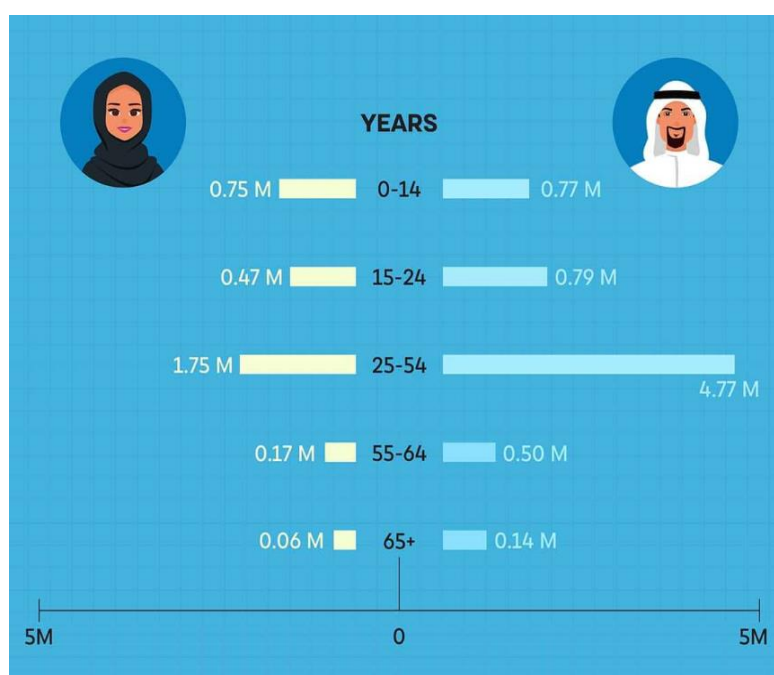
گروه سنی ۰-۱۴ سال: آقایان ۰,۷۷ میلیون نفر - بانوان ۰,۷۵ میلیون نفر

گروه سنی ۱۵-۲۴ سال: آقایان ۰,۷۹ میلیون نفر - بانوان ۰,۴۷ میلیون نفر

گروه سنی ۲۵-۵۴ سال: آقایان ۴,۷۷ میلیون نفر - بانوان ۱,۷۵ میلیون نفر

گروه سنی ۵۵-۶۴ سال: آقایان ۰,۵۰ میلیون نفر - بانوان ۰,۱۷ میلیون نفر

گروه سنی بالای ۶۵ سال: آقایان ۰,۱۴ میلیون نفر - بانوان ۰,۰۶ میلیون نفر



## پراکندگی جمعیت در امارت ها:

دبی: ۳,۵۵۱۷۳۴ میلیون نفر

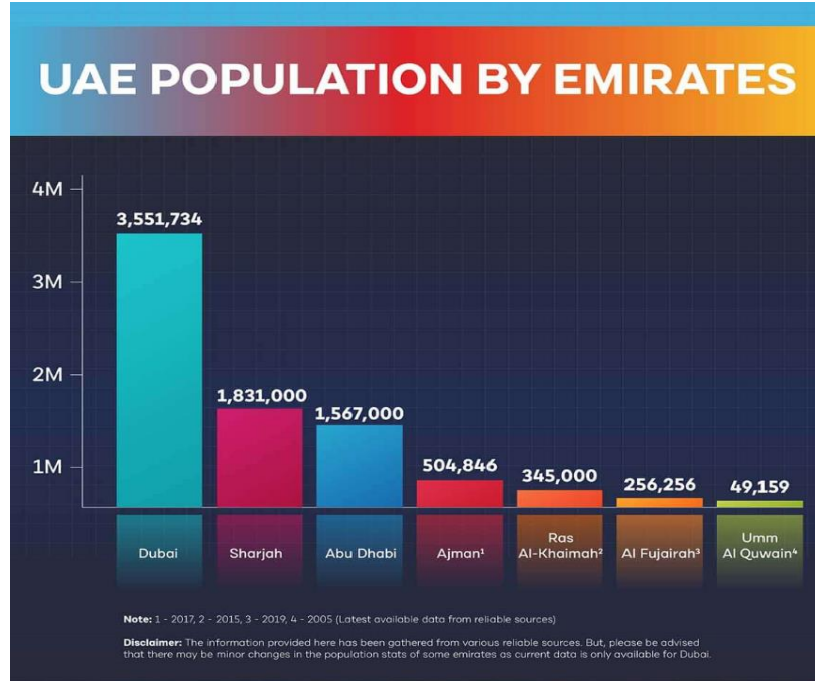
شارجه: ۱,۸۳۱۰۰۰ میلیون نفر

ابوظبی: ۱,۵۶۷۰۰۰ میلیون نفر

عجمان: ٥٠٤٨٤٦,٥٠ مليون نفر

الفجيره: ٢٥٦٢٥٦,٠٠ مليون نفر

ام القوين: ٤٩١٥٩,٠٠ مليون نفر



ترکيب جمعيت براساس مليت:

اماراتي ١١,٤٨٪ (١,١٧ مليون نفر)

## اتباع دیگر کشورها ۸۸,۵۲٪ (۹ میلیون نفر)

۱. اتباع هند با ۲۷,۴۹ درصد

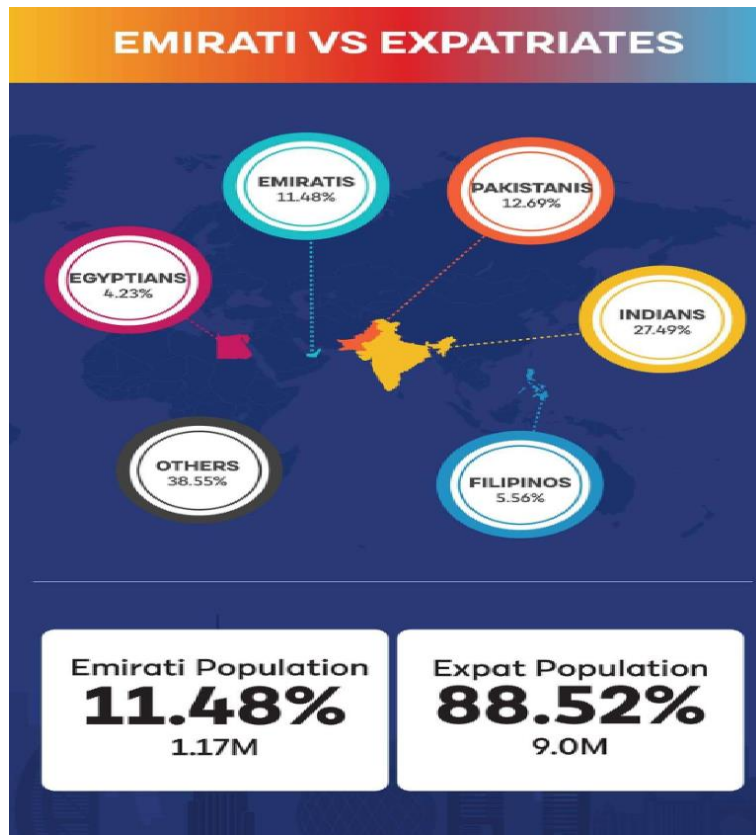
۲. اتباع پاکستان ۱۲,۶۹ درصد

۳. اتباع اماراتی با ۱۱,۴۸ درصد

۴. اتباع مصر ۴,۲۳ درصد

۵. اتباع فیلیپین ۵,۵۶ درصد

۶. اتباع دیگر کشورها ۳۸,۵۵ درصد



ترکیب جمعیت ۹ میلیون مهاجر کشور امارات بر اساس ملیت:

١. اتباع هند ٢,٨٠ مليون نفر ٢٧,٤٩%

٢. اتباع باكستان ١,٢٩ مليون نفر ١٢,٦٩%

٣. اتباع بنجلادش ٠,٧٥ مليون نفر ٧,٤٠%

٤. اتباع فيليبين ٠,٥٧ مليون نفر ٥,٥٦%

٥. اتباع ايران ٠,٤٨ مليون نفر ٤,٧٦%

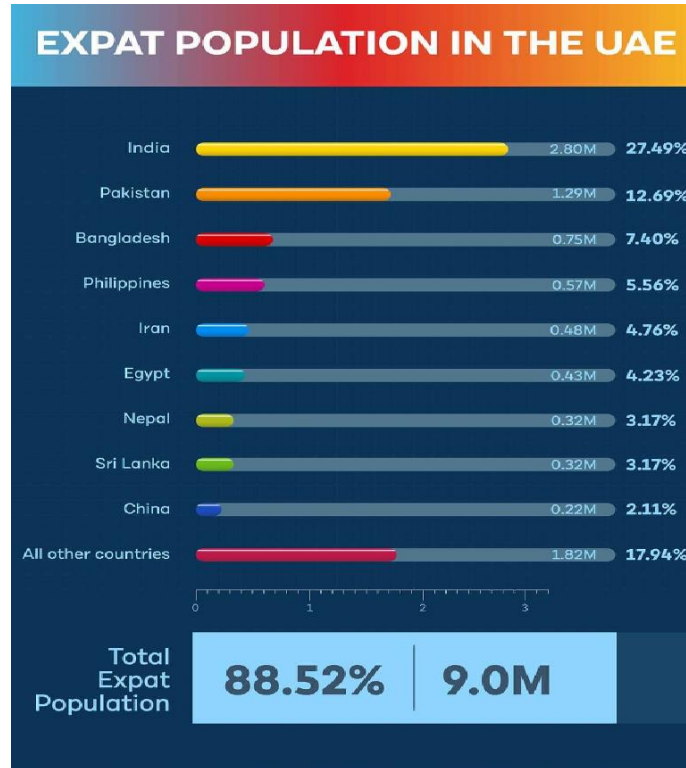
٦. اتباع مصر ٠,٤٣ مليون نفر ٤,٢٣%

٧. اتباع نپال ٠,٣٢ مليون نفر ٣,١٧%

٨. اتباع سريلانكا ٠,٣٢ مليون نفر ٣,١٧%

٩. اتباع چين ٠,٢٢ مليون نفر ٢,١١%

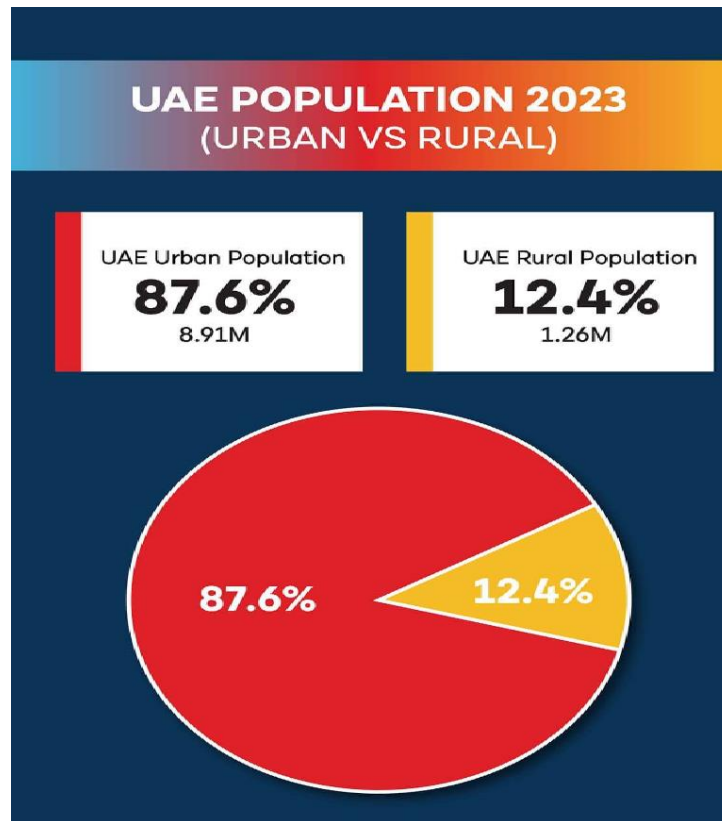
١٠. اتباع ديگر کشورها ١,٨٢ مليون نفر ١٧,٩٤%



## ترکیب جمعیت (شهرنشین - روستانشین):

شهرنشین: ۸,۹۱ میلیون نفر - ۸۷,۶٪

روستا نشین: ۱,۲۶ میلیون نفر - ۱۲,۴٪



## میزان رشد جمعیت طی ۵۰ سال گذشته

سال ۱۹۸۰: جمعیت ۱,۰۱ میلیون نفر

سال ۱۹۸۵: جمعیت ۱,۳۶ میلیون نفر

سال ۱۹۹۰: جمعیت ۱,۸۲ میلیون نفر

سال ۱۹۹۵: جمعیت ۲,۴۱ میلیون نفر



سال ۲۰۰۰: جمعیت ۳,۱۳ میلیون نفر

سال ۲۰۰۵: جمعیت ۴,۵۸ میلیون نفر

سال ۲۰۱۰: جمعیت ۸,۵۴ میلیون نفر - در عرض ۵ سال رشد ۱۰۰٪

سال ۲۰۱۵: جمعیت ۹,۲۶ میلیون نفر

سال ۲۰۱۶: جمعیت ۹,۳۶ میلیون نفر

سال ۲۰۱۷: جمعیت ۹,۴۸ میلیون نفر

سال ۲۰۱۸: جمعیت ۹,۵۴ میلیون نفر

سال ۲۰۱۹: جمعیت ۹,۶۸ میلیون نفر

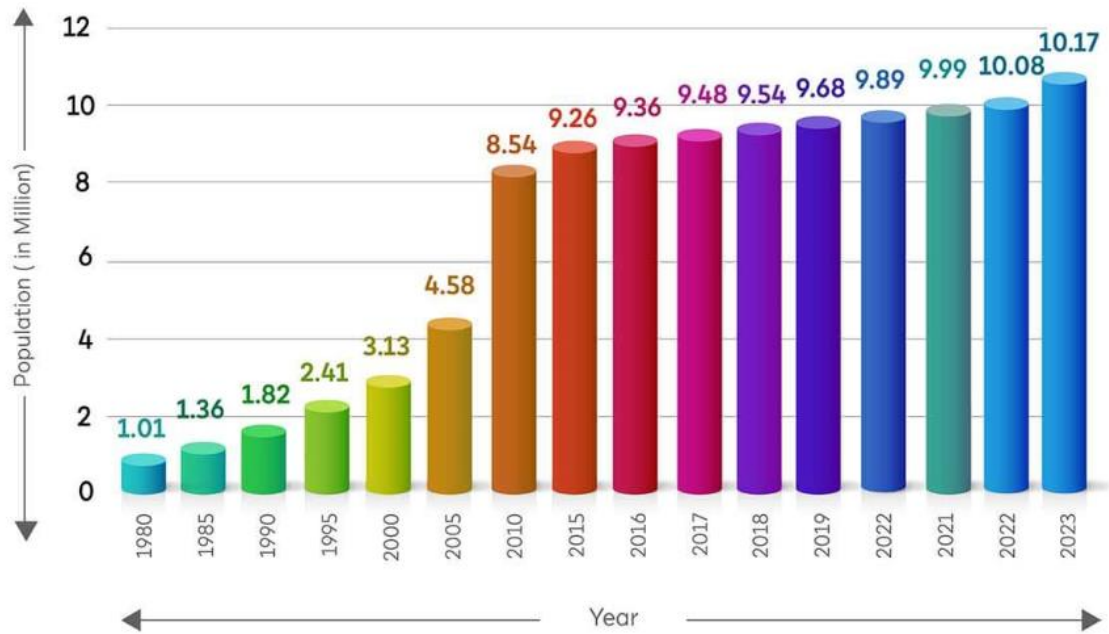
سال ۲۰۲۰: جمعیت ۹,۸۹ میلیون نفر

سال ۲۰۲۱: جمعیت ۹,۹۹ میلیون نفر

سال ۲۰۲۲: جمعیت ۱۰,۰۸ میلیون نفر

سال ۲۰۲۳: جمعیت ۱۰,۱۷ میلیون نفر

# UAE POPULATION GROWTH (FROM 1980 - 2023)



منبع آمار:

<https://www.globalmediainsight.com/blog/uae-population-statistics/>